

雲林縣立斗六中學

(民國39年~民國43年)

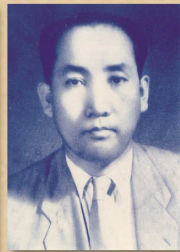
民國39年10月，臺灣行政區域重新縣治劃分，將日治時期的行政區域重新調整，其中，原本的台南縣劃分為台南、嘉義及雲林等3縣。本校於是更名為「雲林縣立斗六中學」。



魏景巖 校長
第三任校長



趙蘭庭 校長
第四任校長



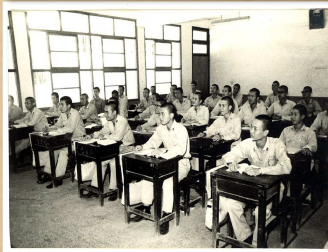
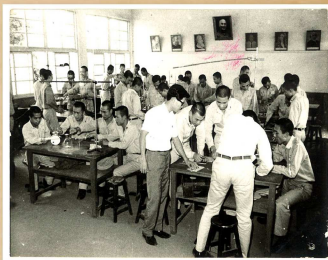
李樹梓 校長
第五任校長



台灣省立斗六中學

(民國43年~民國59年)

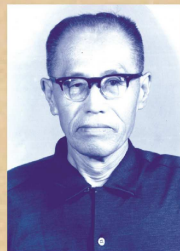
民國38年，教育部開始推動省立中學設置初、高兩級，採三三制。在九年義務教育實施以前，臺灣的中學大多是初、高中合設的，而且政策擬定逐年增校。民國43年，本校更名為「台灣省立斗六中學」，而在同年的另外一件教育的大事，就是教育部開始實施大專聯合招生。



李樹梓 校長
第五任校長



關中 校長
第六任校長



許俊哲 校長
第七任校長

